



城崎温泉

西村屋

ホテル  
招月庭



西村屋一六〇年の伝統に  
新しい伝統を重ねて

森林に抱かれた

五万坪の大庭園の

すこやかな美しさ。

野に遊ぶ趣の、いで湯の風情。

旅心を満たす

こまやかなおもてなし…。

西村屋二六〇年の歴史に

今のスタイルを重ねて、

「西村屋ホテル招月庭」は

皆さまをお迎えいたします。

いで湯に  
庭に  
月に  
遊ぶ



ロビーラウンジから見る池の清流。



ロビーラウンジ「青山望」。



ロビー正面。



# 五万坪の森林庭園に抱かれて

森林浴に身も心も癒やされて  
庭を歩く楽しみは、尽きることなく。



プールの向こうに広がる、大庭園に翼を広げたレストラン棟。



プールサイドにはフィットネスジムも。  
爽快に汗を流して温泉浴へ。



庭園の中腹には、  
幸せを結ぶ森のチャペルが。



森を奥へ奥へ。  
四季折々の風情に心とむ散歩道。



心奪われる錦秋の眺め。  
深まる秋に連れて城崎の味わいも深く。



緑の色が重なる夏。  
暑さを忘れてプール遊びを楽しんで。

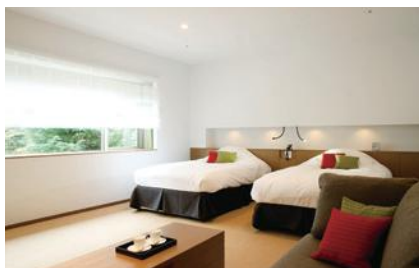


春から初夏へ。  
ハーブが咲く香りの庭を歩いて新緑の森へ。





ベッドルームと和室を備えた和洋室。



「コンフォートツイン」。バリアフリータイプもございます。



「コンフォートスイート」  
リビングルーム、ウォークインクローゼット、  
バスルームを備え、隣室とのコネクトも可能。

ベッドでお休みいただける、和洋室や洋室もございます。



「月の棟」客室。

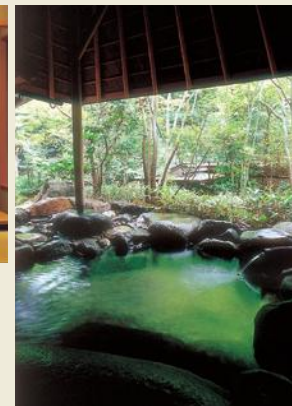


「庭の棟」客室。

特別客室「桂月」  
趣ある広々とした  
和室とリビングルーム、  
庭の自然に包まれる  
露天岩風呂付き。



客室専用の露天風呂は  
それぞれに趣向を凝らして。



旅の一夜を、  
和の趣を持つお部屋でゆっくりと。  
大庭園を望む「庭の棟」と  
大谿川に沿った「月の棟」。  
それぞれに趣向が異なる  
露天風呂付き客室も  
九室ございます。



のびやかな自然の香気と、  
天然温泉のやわらかな肌触りに包まれる「月下の湯」。



温泉大浴場「月下の湯」。

温泉大浴場「月下の湯」で

野に遊ぶように身も心も解き放って。

女湯、男湯ともに

温泉大浴場と温泉露天風呂、

ドライサウナと水風呂をご用意。



男湯・温泉大浴場と露天風呂。



男湯・水風呂。

男湯・ドライサウナ。



女湯・ドライサウナ。

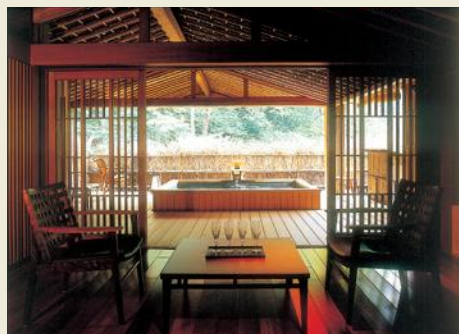


女湯・水風呂。

貸し切り露天風呂「森のプライベートスパ」。  
ご家族やお友達と贅沢なおくつろぎの時間を。

リラクゼーションサロン「風香」。  
温泉との相乗効果でさらに美しく…。

趣ある小路に導かれて。  
ジャパニーズ、チャイニーズ、パリニーズの3室  
からお選びください。



ジャパニーズ「吟月」  
3室ともリビングと岩盤浴を備えています。



花が香り、水音にやすらぐ。  
パリのヴィラの庭先のような空間で、  
癒やされるひとときを。





城崎の旬の美味をどうぞ、心ゆくまで。



ご夕食のお献立例。



城崎の冬の至福、松葉がに。



但馬牛を山海の美味と。



海鮮の豊かな恵みを。

松葉がに、あわび、カレイ、いか…。但馬牛、山菜、コウノトリ米…。但馬の海から、但馬の野から、四季それぞれのおいしさをご用意。お風呂上がりの宴を華やかに賑わします。

お食事は個室のダイニングで和やかに。



「ダイニング宙」のオープンキッチン。



お食事は、椅子席のお食事処が並ぶ「ダイニング宙(そら)」、「楽月小路(らくげつこうじ)」で、またお部屋でもご用意を承ります(追加料金あり)。



「ダイニング宙」の個室お食事処。



趣ある「楽月小路」。

庭を一望するレストランでランチやディナーも。



レストラン「Ricca」では、海鮮や但馬牛ほか但馬の旬の食材を生かしたオリジナルイタリアンフレンチをご用意しております。

但馬の四季の味を朝食バイキングで。



焼きたての干しカレイ、コウノトリ米、新鮮な野菜、フルーツなど、但馬自慢の食材をそろえた和洋30種以上のメニューの数々をどうぞお楽しみください。

至日和山方面（日本海へ）  
 ・兵庫県立円山川公園  
 ・城崎マリンワールド

# ふところ深い 城崎の魅力

一三〇〇年の歴史を誇る日本有数の温泉郷。柳並木の大谿川沿いに広がる湯の町情緒は、人々の心を魅了し続けてきました。

## 城崎の風物詩、外湯めぐり

それぞれに趣が異なる六つの外湯をゆかたに下駄履きでめぐります。ゆかたのレンタルもホテルで用意しています。

## 四季折々の見どころも

### 春

桜並木(写真)  
 新緑の柳並木



### 夏

大谿川沿いのゆかた散歩  
 夢花火(写真)



### 秋

秋祭り(但馬随一の太だんじり)  
 ロープウェイで紅葉狩り



### 冬

松葉がに雪景色



**アクセス**

●JRでお越しの場合(城崎温泉駅まで)

- 大阪駅から……約2時間40分
- 三ノ宮駅から……約2時間30分
- 京都駅から……約2時間30分
- 姫路駅から……約2時間

●車でお越しの場合(各JR主要駅から)

- 大阪から……約2時間20分
- 神戸から……約2時間15分
- 京都から……約2時間30分
- 姫路から……約1時間50分
- 鳥取から……約1時間30分

●飛行機でお越しの場合

大阪国際(伊丹)空港 → コウノトリ但馬空港(約30分) → バス・タクシーで(約30分)



施設のご案内

- ・ 客室 庭の棟・月の棟全98室
- ・ 露天風呂付き客室・露天風呂付き特別客室・和洋室・洋室・スイートタイプ洋室
- ・ 温泉大浴場「月下の湯」(男女各1)
- ・ 露天風呂・ドライサウナ・水風呂(男女各1)
- ・ 「森のプライベートスパ」(3室)
- ・ リラクゼーションサロン「風香」
- ・ フィットネスジム
- ・ ロビーラウンジ「青山望」
- ・ ダイニング「宙」、料亭街「楽月小路」

- ・ メインホール「朝香」
- ・ コンベンションホール「白陽」
- ・ 大宴会場「祥山」・「天観」、中宴会場「山雅」
- ・ 「レストランRicca」
- ・ ちいさのセレクトショップ「さんぼう招月庭」
- ・ ナイトラウンジ「グランブルー」
- ・ お食事処「一葉」
- ・ ガーデンプール(夏期のみ)
- ・ 森のチャペル、神式式場
- ・ わんワンハウス



創業一六〇年 西村屋 本館



江戸・安政年間の創業。  
数寄屋建築の巨匠・平田雅哉氏が手掛けた「平田館」をはじめ、歴史の風格と和の趣に浸るご滞在を。犬養毅 棟方志功など本館ゆかりの先生方の作品を取めた展示室もご観覧ください。

豊岡市城崎町湯島469  
TEL 0796-32-2211

西村屋グループのご案内



〈城崎〉  
但馬の「食」と「文化」を伝えるダイニング  
さんぼう西村屋 本店  
TEL 0796-32-4680  
豊岡市城崎町湯島463-2  
短編小説と新感覚スイーツ  
短編喫茶 Un(テン)  
TEL 0796-32-4677  
豊岡市城崎町湯島127  
西村屋のオーセンティックバー  
Bar Seven(バーセブン)  
TEL 0796-32-0277  
豊岡市城崎町湯島471

〈神戸・三宮〉  
四季を彩る和みの和食  
西村屋 和味旬彩  
TEL 078-232-3663  
銘酒と季節のお料理  
いざかや粋旬 西村屋  
TEL 078-326-7666  
〈神戸・御影〉  
昼は茶寮・宵は「献  
西村屋 和楽  
TEL 078-811-2234  
〈姫路〉  
美味遊心  
西村屋 白鷺館(はくろかん)  
TEL 079-285-3939



城崎温泉  
西村屋  
ホテル  
招月庭



〒669-6101  
兵庫県豊岡市城崎町湯島1016-2  
TEL 0796-32-3535  
FAX 0796-32-4457  
◎予約専用(9時~19時)  
TEL 0796-32-4895  
◎ご宿泊予約センター(大阪)  
TEL 06-6345-7294  
FAX 06-6345-7219